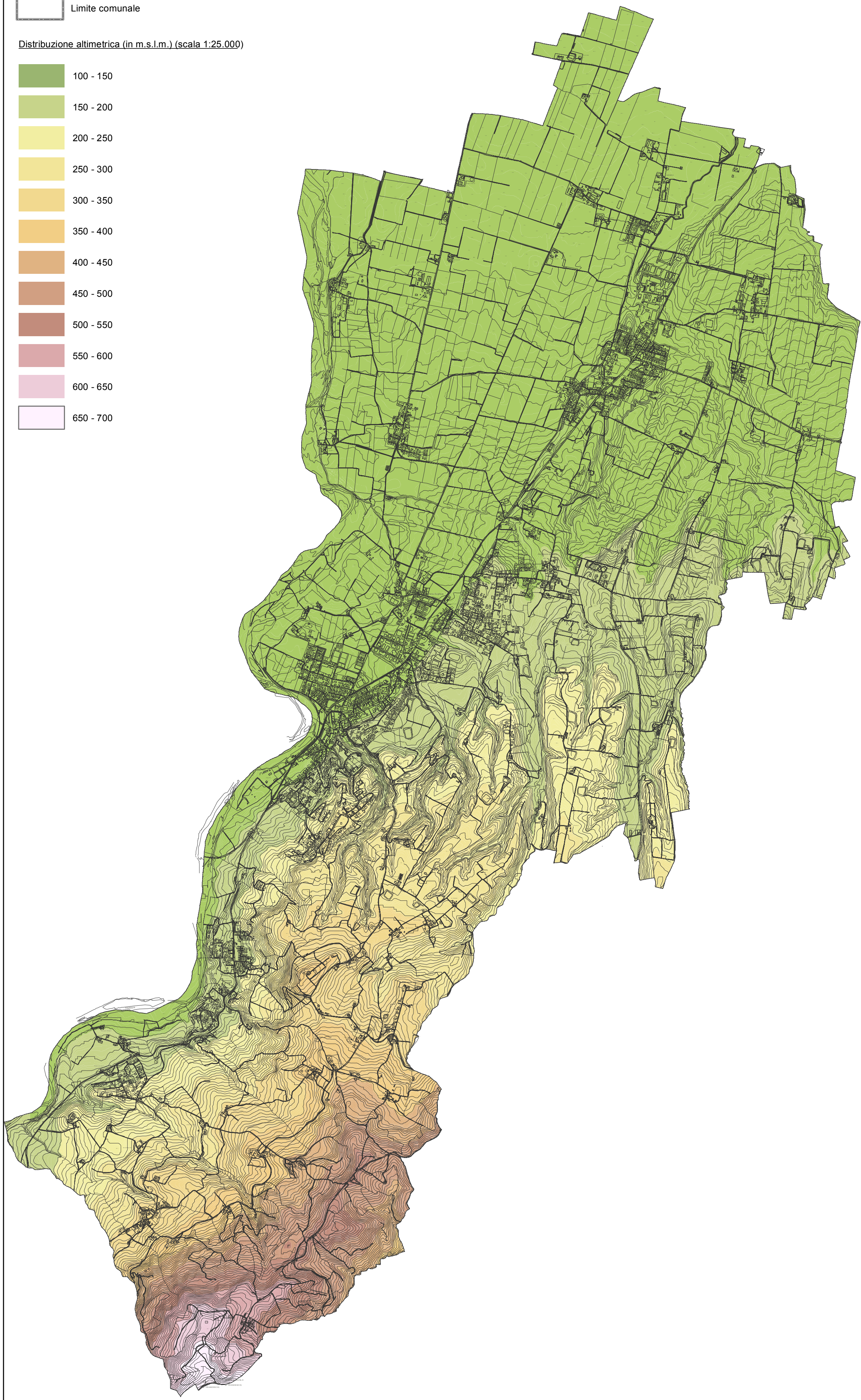
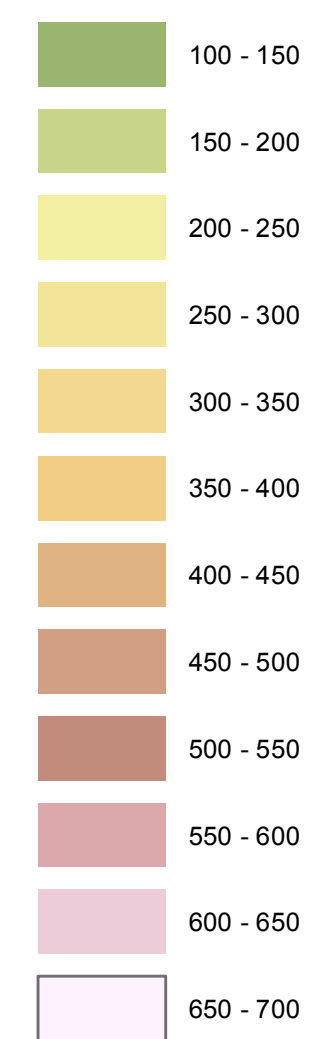


Legenda

Limite comunale

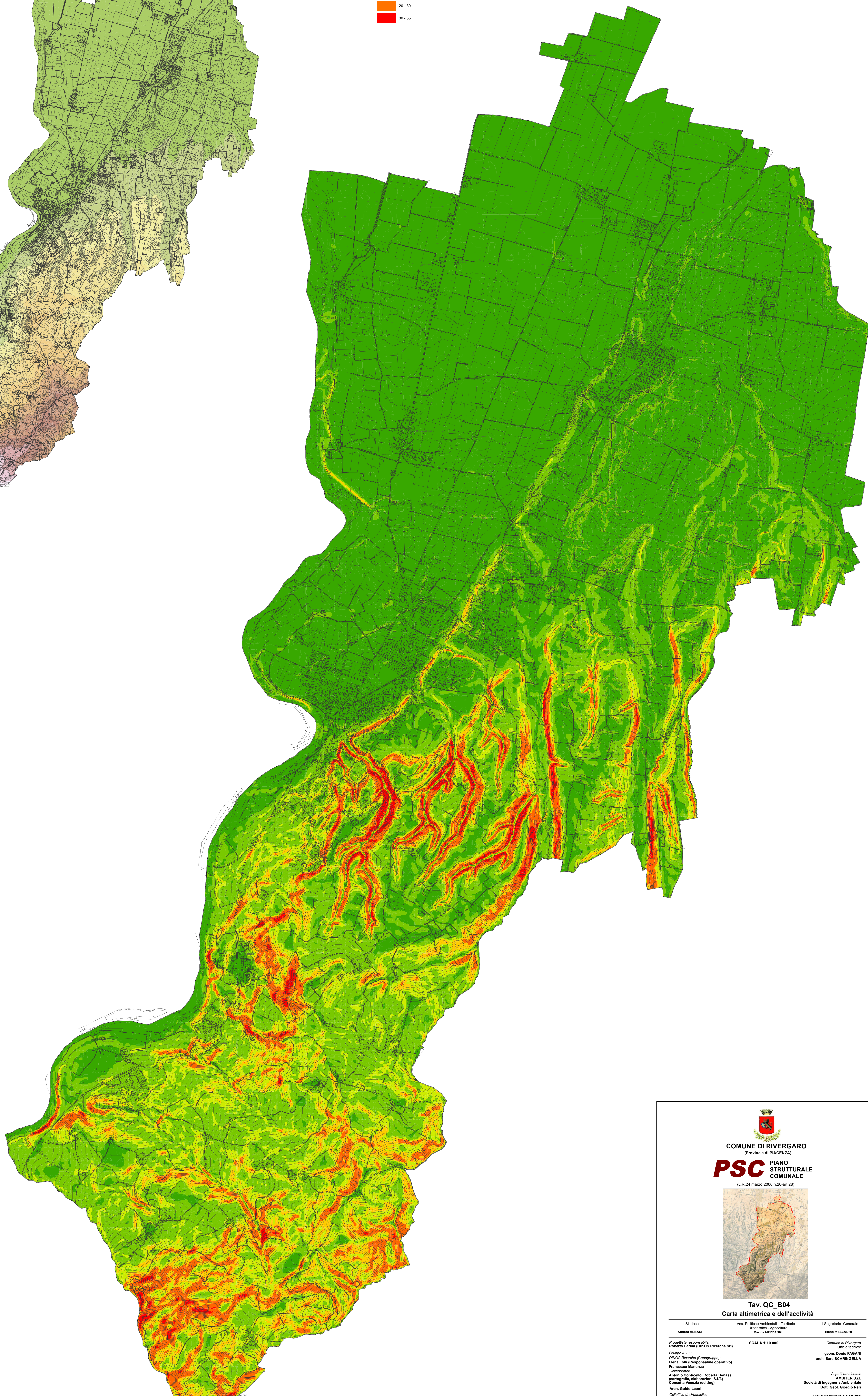
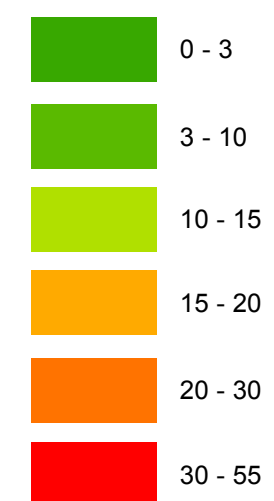
Distribuzione altimetrica (in m.s.l.m.) (scala 1:25.000)



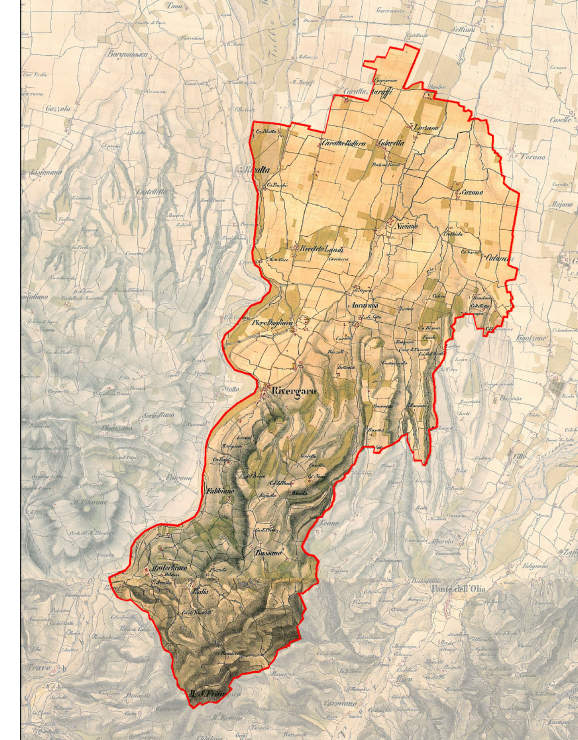
Legenda

Limite comunale

Distribuzione dell'acclività (espresso in gradi) (scala 1:10.000)



COMUNE DI RIVERGARO
(Provincia di PIACENZA)
PSC PIANO STRUTTURALE COMUNALE
(L. R. 24 marzo 2000, n. 20-art. 28)



Tav. QC_B04
Carta altimetrica e dell'acclività

Il Sindaco Andrea ALBANI	Ass. Politiche Ambientali - Territorio - Urbanistica - Agricoltura Marina MEZZADRI	Il Segretario Generale Elena MEZZADRI
Progettista responsabile: Roberto Farina (OIKOS Ricerche Srl)	SCALA 1:10.000	Comune di Rivergaro Ufficio tecnico: geom. Denis PAGANI arch. Sara SCARINGELLA
Gruppo A.T.I.: OIKOS Ricerche (Capogruppo): Elena Lelli (Responsabile operativo): Francesco Manunza Collaboratori: Antonio Conticelli, Roberta Benassi Cartografie, elaborazioni S.I.T.I. Concetta Venezia (editing) Arch. Guido Lenzi Collettivo di Urbanistica: Arch. Luca Pagliettini Arch. Gianfranco Pagliettini		Aspetti ambientali: AMBITER S.r.l. Società di Ingegneria Ambientale Dott. Geol. Giorgio Neri Analisi geologiche e sismiche: Dott. Geol. Gabriele Corbelli (Studio Geologico Ambientale)



Marzo 2019